

### S80 SUPER-43°

Zraszacze przeznaczone są do zraszania **hałd** pylących.

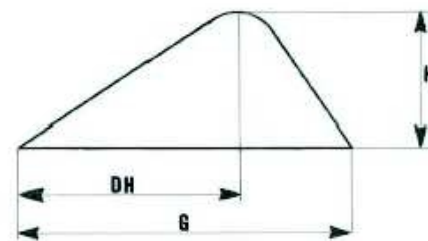
Funkcja "Dust" chroni części ruchome urządzenia tak, aby umożliwić im pracę w ciężkich warunkach. Na specjalne życzenie klienta możliwe są indywidualne rozwiązania, takie jak dodanie odpornych na utlenianie dysz ze stali nierdzewnej.

**DUŻY ZRASZACZ  
Z ZABEZPIECZENIEM  
ANTYPYŁOWYM!  
"DUST"**



**3 LATA  
GWARANCJI**

ZRASZACZE



\*DH-Odległość zraszacza od najwyższego punktu

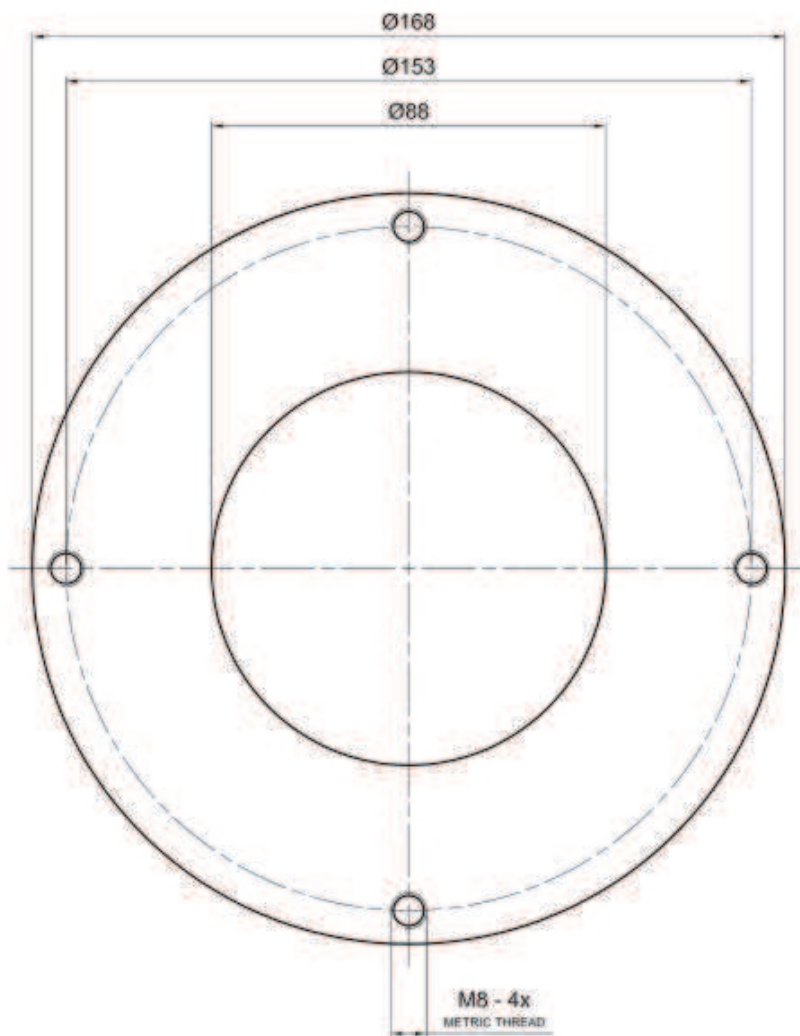
**-POŁĄCZENIE KOŁNIERZOWE**

### Dane techniczne

Dysza ø mm	Ciśnienie at	Zapotrzebowanie l/min	Zasięg G[m]	Wysokość wzniesienia H[m]	Odległość DH[m]
26	4,0-5,0-6,0	860-957-1060	47-52-54	17-19,5-21	31-36-38
28	4,0-5,0-6,0	997-1110-1225	49-55-58	18-22-25	32-39-41
30	5,0-6,0-7,0	1273-1394-1520	56-59-61	21-24-26	39-41-43
32	5,0-6,0-7,0	1475-1587-1735	61-63-67	22-25-27	40-42-44
34	5,0-6,0-7,0	1645-1792-1935	62-64-69	23-25,5-28	41-43-46
36	6,0-7,0-8,0	2008-2169-2316	68-71-74	25-29,5-33	46-48-51
38	7,0-8,0-9,0	2418-2585-2748	73-77-80	31-34-36	51-54-56

Dane techniczne mają charakter orientacyjny i nie są wiążące.

### S80 SUPER-43° KOŁNIERZ PRZYŁĄCZENIOWY



### WYPOSAŻENIE DODATKOWE

#### Czwórno-Stojak-Statyw QA2.2

Czwórno-stoja-statyw do zraszaczy o przełocie fi 100 i złączu kulowym F100 pod zraszacz oraz dolnym gwintowanym do podłączenia zasilania.

#### Opis:

- przełot fi 100
- złącze kulowe F100

